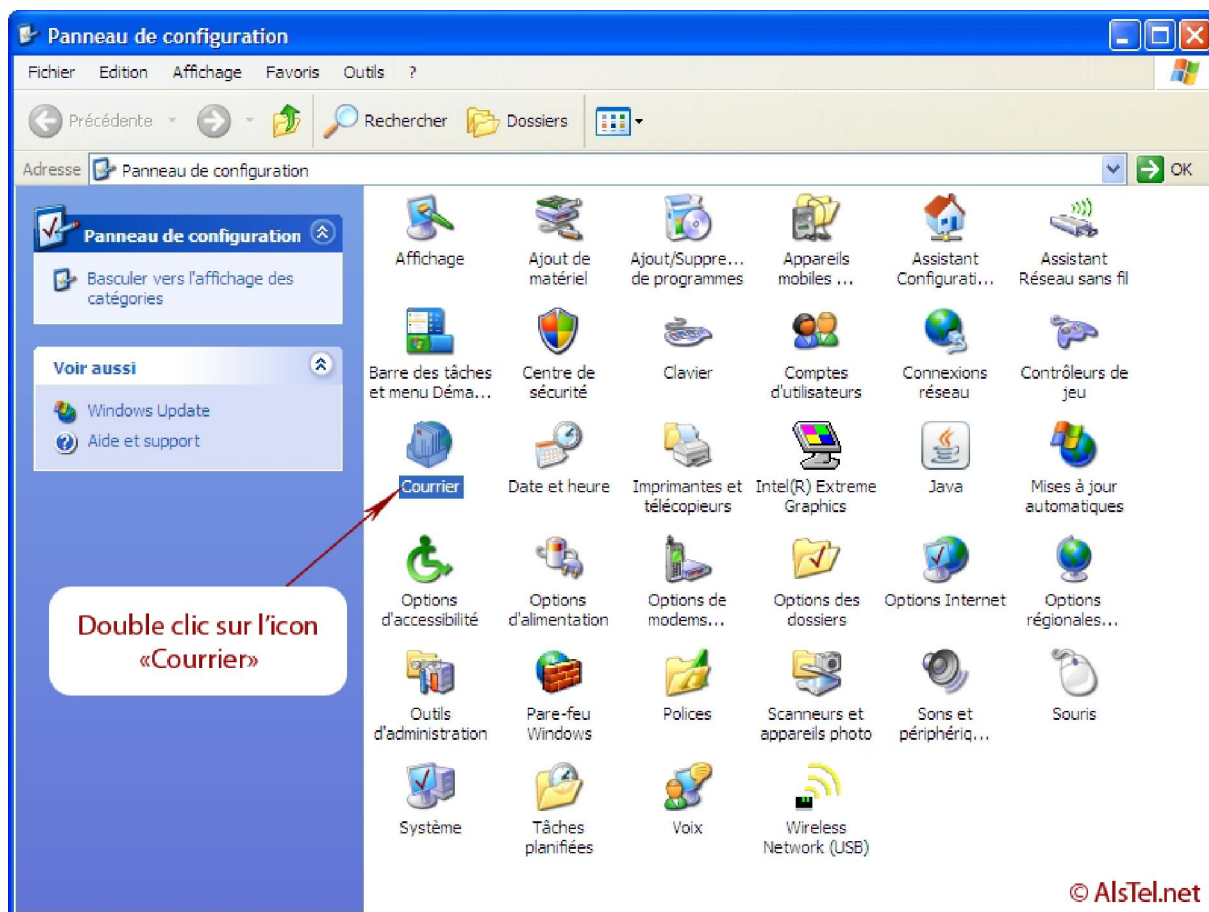


Configurer Outlook Avec Un Compte POP

1. Création du Compte

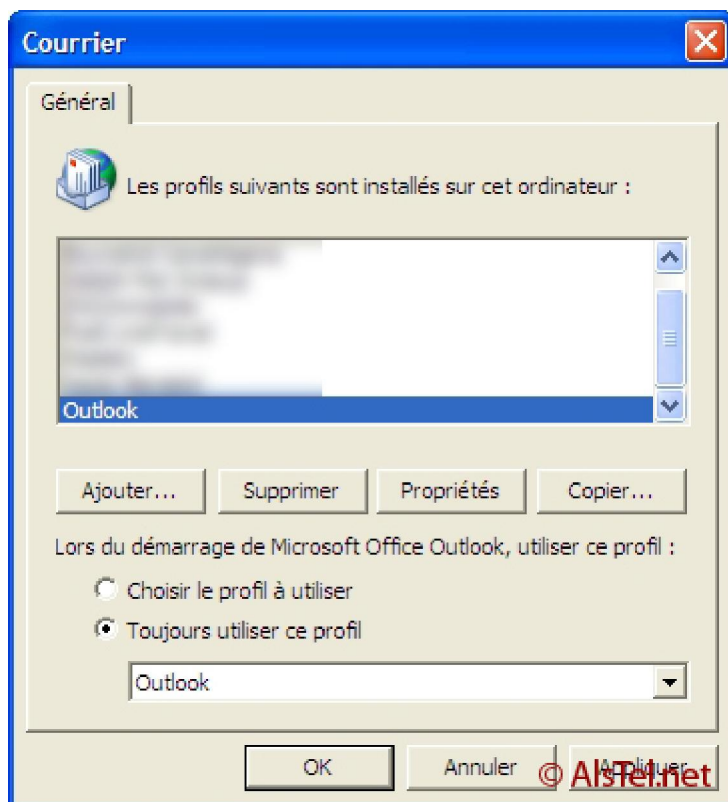
- ü Aller sur « Menu Démarrer »
- ü « Panneau De Configuration »



- ü Lancer l'outil de configuration de messagerie « Courrier »



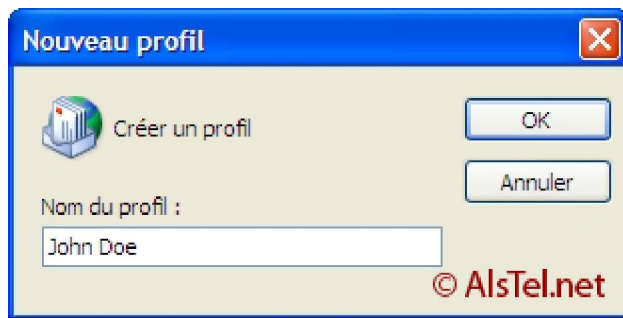
ü Ouvris la liste des comptes, on cliquant sur le bouton « Afficher les profils... »



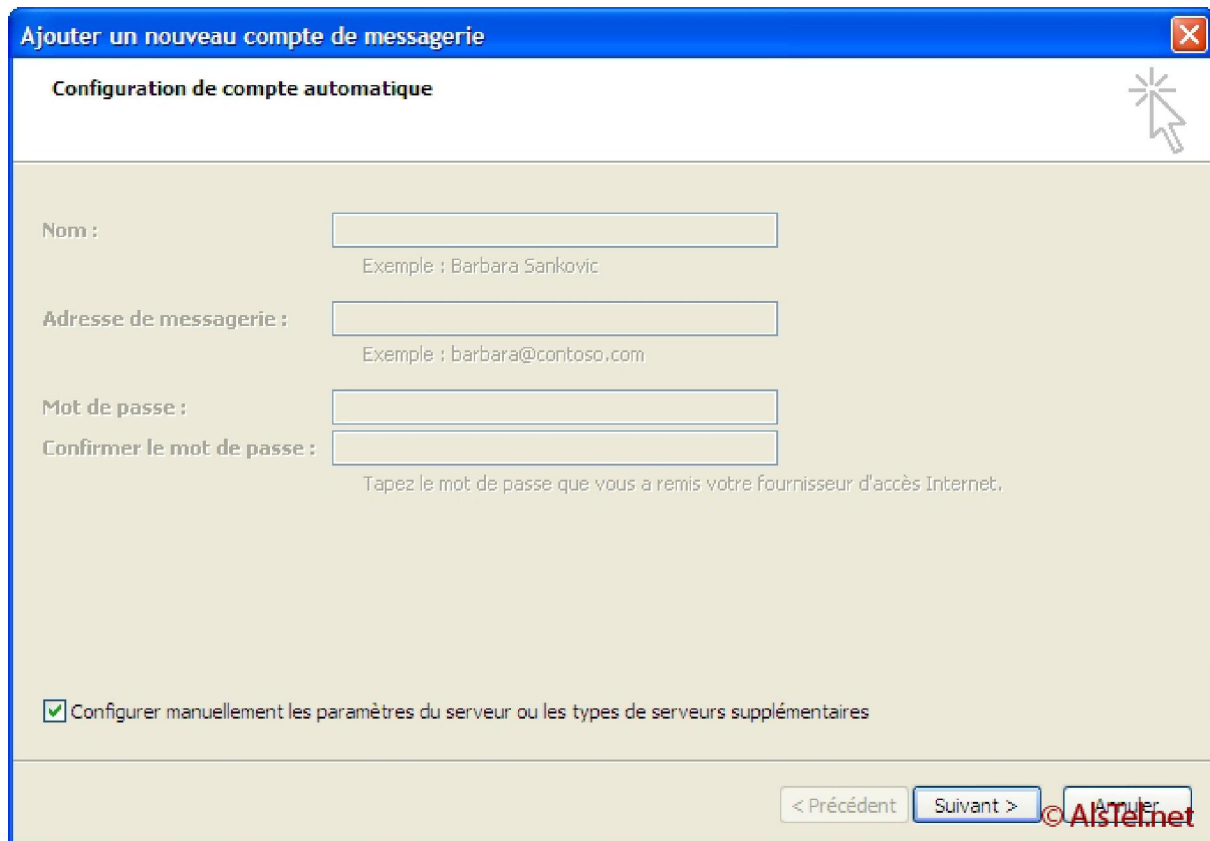
ü Sur cette interface vous pouvez Ajouter, Copier ou Supprimer un compte de messagerie

Pour Ajouter un compte POP3 (Compte Mail) :

ü Cliquer sur le bouton « Ajouter... », L'assistance de création de compte s'affiche



- ü Entrer un nom pour votre profils



- ü Cocher la case « Configurer manuellement les paramètres du serveur ou les types de serveurs supplémentaires »
- ü Cliquer sur le bouton « Suivant »

Ajouter un nouveau compte de messagerie

Choisir un service de messagerie

Messagerie Internet
Établit la connexion à votre serveur POP, IMAP ou HTTP pour envoyer et recevoir des messages électroniques.

Microsoft Exchange
Se connecter à Microsoft Exchange pour accéder à votre messagerie, votre calendrier, vos contacts, vos télécopies et vos messages vocaux.

Autre
Établit la connexion à un type de serveur ci-dessous.

Service Outlook Mobile (messagerie texte)

< Précédent Suivant > Annuler

© AlStel.net

- ü Sélectionner « Messagerie Internet »
- ü Cliquer sur le bouton « Suivant »

Ajouter un nouveau compte de messagerie

Paramètres de messagerie Internet
Chacun de ces paramètres est obligatoire pour que votre compte de messagerie fonctionne.

Informations sur l'utilisateur

Votre nom :

Adresse de messagerie :

Informations sur le serveur

Type de compte :

Serveur de courrier entrant :

Serveur de courrier sortant (SMTP) :

Informations de connexion

Nom d'utilisateur :

Mot de passe :

Mémoriser le mot de passe

Exiger l'authentification par mot de passe sécurisé (SPA) lors de la connexion

Tester les paramètres du compte

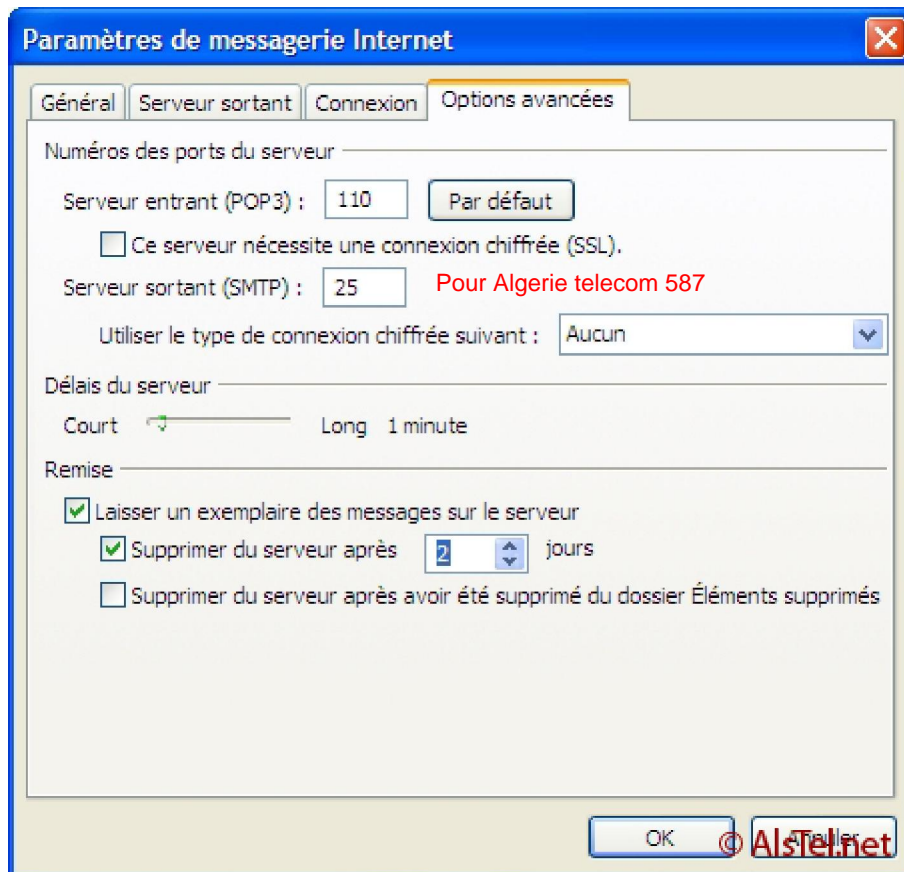
Après avoir complété les champs de cet écran, nous vous conseillons de tester votre compte en cliquant sur le bouton ci-dessous. (Connexion réseau requise.)

< Précédent Suivant > Annuler

© AlStel.net

Entrer les paramètres de votre compte mail :

- ü Entrer Votre Nom + Adresse de Messagerie
- ü Serveur Courrier Entrant/Sortant : 91.121.66.98 Ou ns300786.ovh.net
- ü Cliquer sur le bouton « Paramètres supplémentaire... »
- ü Aller sur l'onglet « Options Avancées »



Dans la partie « Numéros des ports du serveur » :

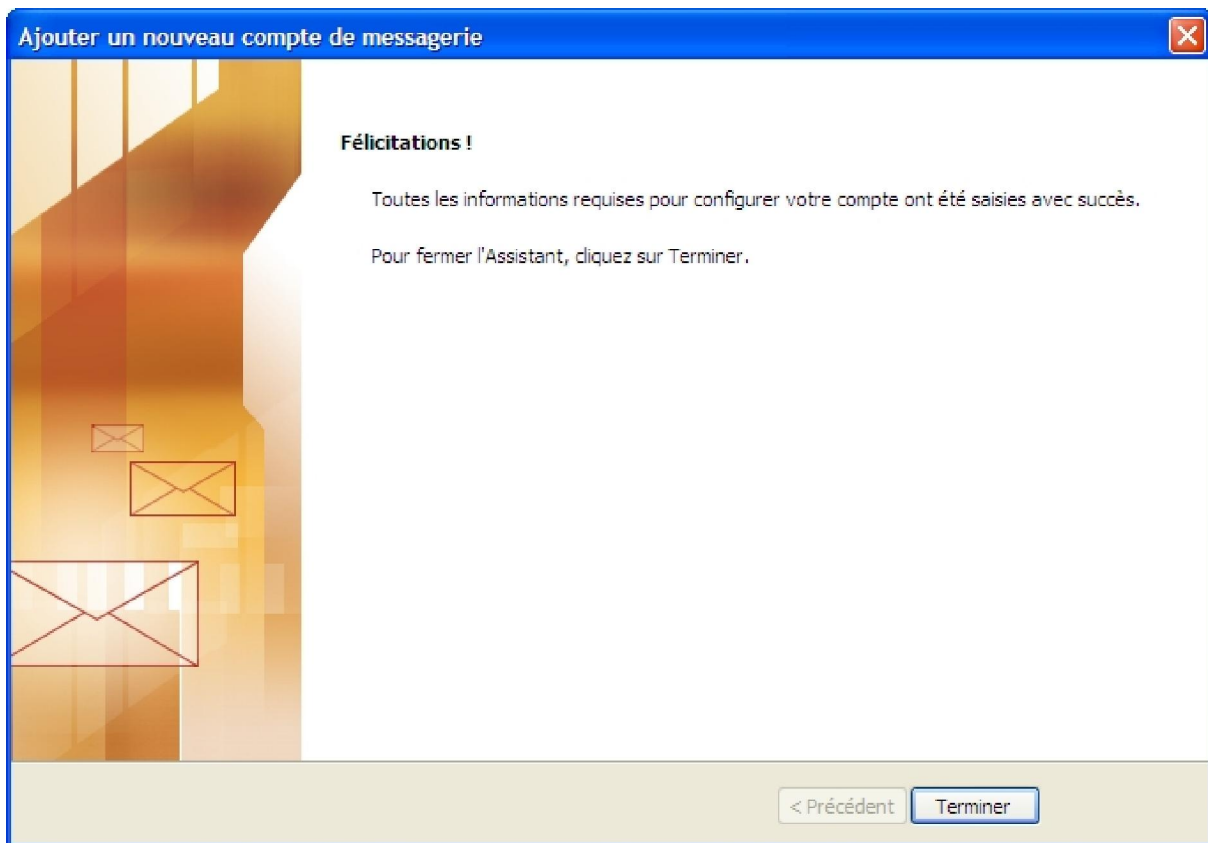
- ü Pour les Utilisateur d'une connexion Algerie telecom : Serveur sortant (SMTP) : 578

Dans la partie « Remise » :

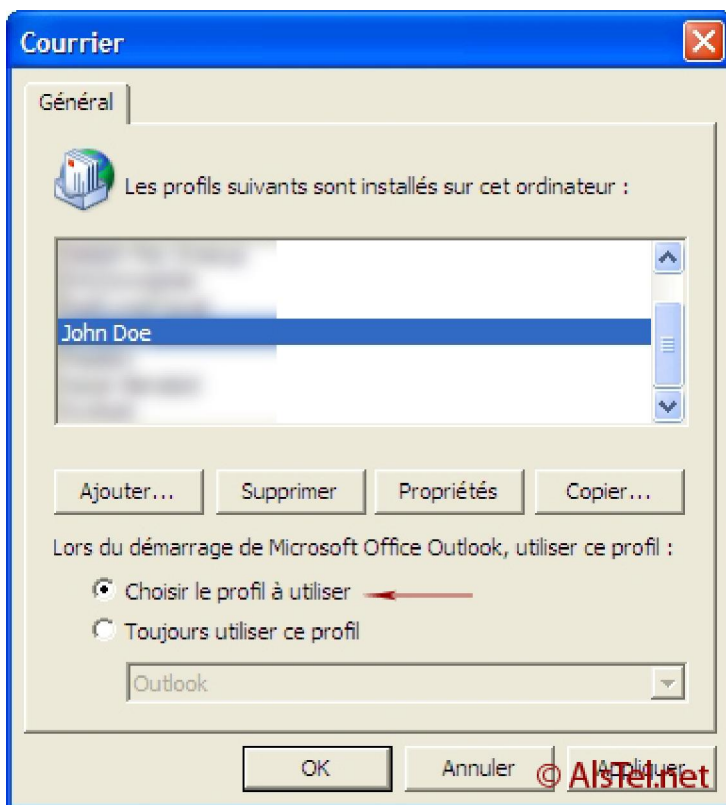
- ü Cocher la case « Laisser un exemplaire des messages sur le serveur »
- ü Cocher la case « Supprimer du serveur après.. » et donne lui comme valeur 2 jours, comme ca votre boîte ne sera pas saturé, et vous recevrais tous vos mail.
- ü Cliquer sur le bouton « OK » pour appliquer les modifications.

De retour sur la fenêtre précédente,

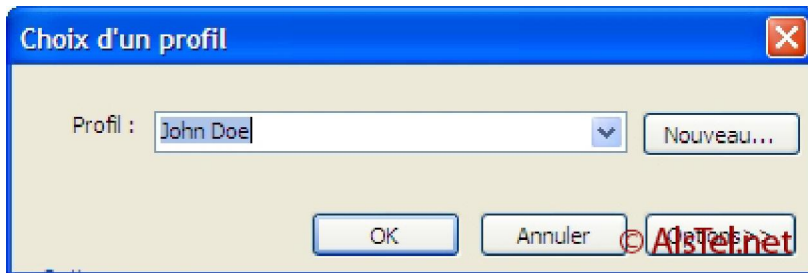
- ü Cliquer sur le bouton « Suivant »



- ü Cliquer sur le bouton « Terminer » pour fermer L'assistant.
- ü La liste des comptes s'affiche



- ü Cocher la case « Choisir le profil à utiliser » pour avoir la possibilité de choisir le compte mail dans le cas ou il ya plusieurs compte mail Outlook dans la même machine.
- ü Pour ouvrir le compte mail, il suffit de lancer l'application Microsoft Outlook, une fenêtre de sélection de comptes s'affiche



Maintenant votre compte mail est configuré et prêt à l'emploi